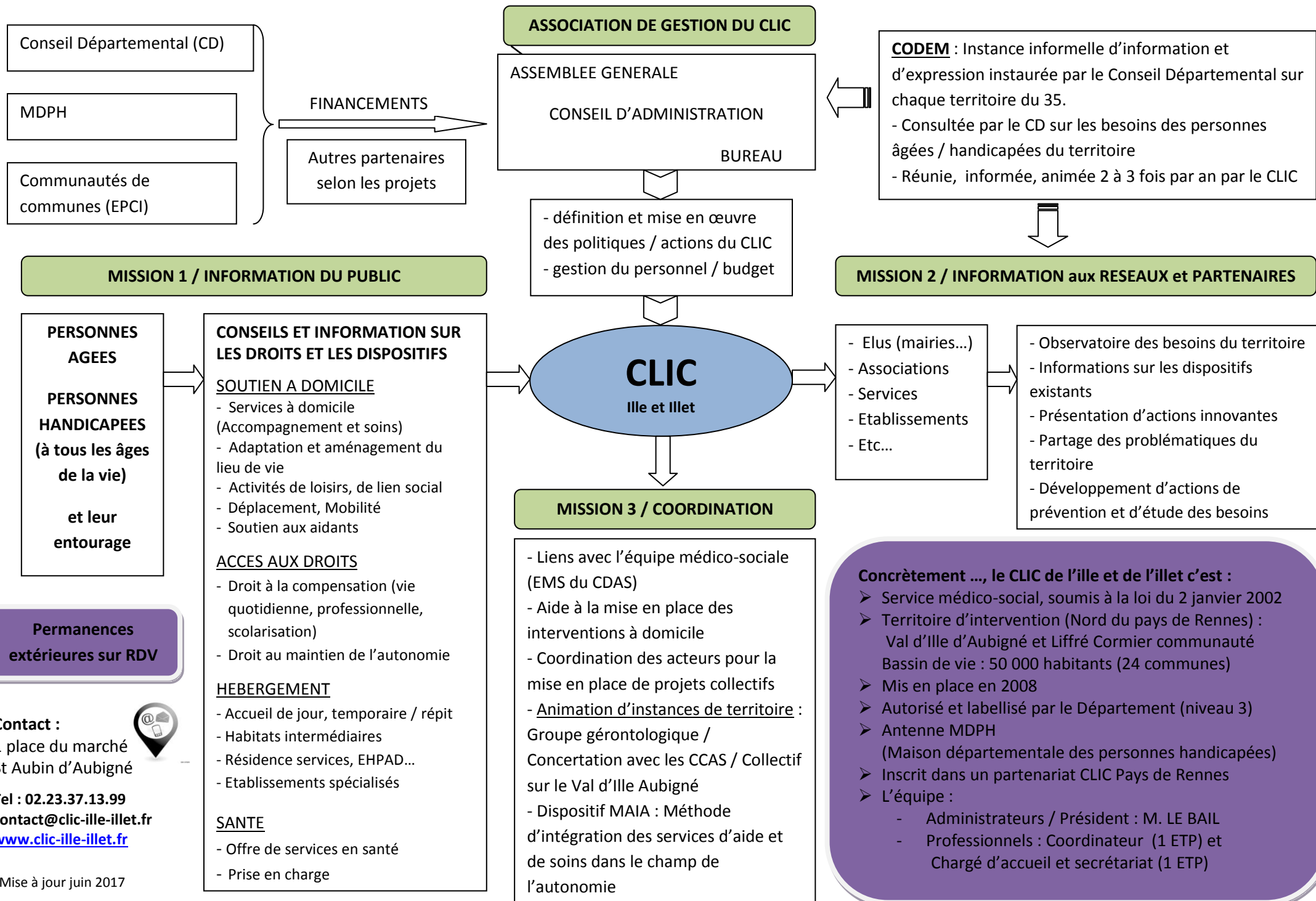


# Schéma de fonctionnement – CLIC Ille et Illet - Centre Local d'Information et de Coordination



Conseil Départemental (CD)

MDPH

Communautés de communes (EPCI)

FINANCEMENTS

Autres partenaires selon les projets

ASSOCIATION DE GESTION DU CLIC

ASSEMBLEE GENERALE

CONSEIL D'ADMINISTRATION

BUREAU

**CODEM** : Instance informelle d'information et d'expression instaurée par le Conseil Départemental sur chaque territoire du 35.

- Consultée par le CD sur les besoins des personnes âgées / handicapées du territoire
- Réunie, informée, animée 2 à 3 fois par an par le CLIC

## MISSION 1 / INFORMATION DU PUBLIC

**PERSONNES AGEES**  
**PERSONNES HANDICAPEES (à tous les âges de la vie)**  
**et leur entourage**

### CONSEILS ET INFORMATION SUR LES DROITS ET LES DISPOSITIFS

#### SOUTIEN A DOMICILE

- Services à domicile (Accompagnement et soins)
- Adaptation et aménagement du lieu de vie
- Activités de loisirs, de lien social
- Déplacement, Mobilité
- Soutien aux aidants

#### ACCES AUX DROITS

- Droit à la compensation (vie quotidienne, professionnelle, scolarisation)
- Droit au maintien de l'autonomie

#### HEBERGEMENT

- Accueil de jour, temporaire / répit
- Habitats intermédiaires
- Résidence services, EHPAD...
- Etablissements spécialisés

#### SANTE

- Offre de services en santé
- Prise en charge

**CLIC**  
Ille et Illet

## MISSION 2 / INFORMATION aux RESEAUX et PARTENAIRES

- Elus (mairies...)
- Associations
- Services
- Etablissements
- Etc...

- Observatoire des besoins du territoire
- Informations sur les dispositifs existants
- Présentation d'actions innovantes
- Partage des problématiques du territoire
- Développement d'actions de prévention et d'étude des besoins

## MISSION 3 / COORDINATION

- Liens avec l'équipe médico-sociale (EMS du CDAS)
- Aide à la mise en place des interventions à domicile
- Coordination des acteurs pour la mise en place de projets collectifs
- Animation d'instances de territoire : Groupe gérontologique / Concertation avec les CCAS / Collectif sur le Val d'Ille Aubigné
- Dispositif MAIA : Méthode d'intégration des services d'aide et de soins dans le champ de l'autonomie

### Concrètement ..., le CLIC de l'ille et de l'illet c'est :

- Service médico-social, soumis à la loi du 2 janvier 2002
- Territoire d'intervention (Nord du pays de Rennes) : Val d'Ille d'Aubigné et Liffré Cormier communauté Bassin de vie : 50 000 habitants (24 communes)
- Mis en place en 2008
- Autorisé et labellisé par le Département (niveau 3)
- Antenne MDPH (Maison départementale des personnes handicapées)
- Inscrit dans un partenariat CLIC Pays de Rennes
- L'équipe :
  - Administrateurs / Président : M. LE BAIL
  - Professionnels : Coordinateur (1 ETP) et Chargé d'accueil et secrétariat (1 ETP)

**Permanences extérieures sur RDV**

**Contact :**  
1 place du marché  
St Aubin d'Aubigné

**Tel : 02.23.37.13.99**  
[contact@clic-ille-illet.fr](mailto:contact@clic-ille-illet.fr)  
[www.clic-ille-illet.fr](http://www.clic-ille-illet.fr)